

PROTOCOLE SANITAIRE

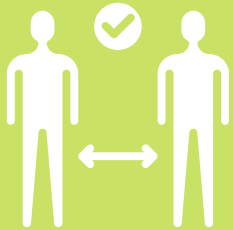
LES NOUVEAUTÉS



Les principes

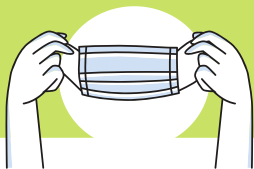
- Tous les élèves sont présents au collège chaque jour
- 1 salle / 1 classe
- Limiter le plus possible le brassage entre les élèves de niveaux différents

ET TOUJOURS :



Je respecte une distance d'au moins 1m entre les autres et moi à chaque instant, dans chaque lieu.

Je garantis, à chaque instant, le respect des **gestes protecteurs** !



Le **port du masque** est **obligatoire**. Je le change au moment du repas.



J'en ai au moins **2** pour la journée, car il doit être changé toutes les 4h.

Si je porte des masques jetables, je veille à jeter les masques utilisés chaque jour.

Si je porte des masques lavables, je mets mes masques à laver chaque soir (60°)



J'apporte **ma propre gourde**.

Elle me servira au réfectoire.



Les personnels viennent à l'**aération fréquente** des locaux.



Une salle / Une classe

ET UN SEUL CHEMIN POUR S'Y RENDRE !

Pas de changement avec le protocole mis en oeuvre au collège depuis le mois de septembre : **chaque classe a sa salle**, sauf pour les enseignements spécialisés : Sciences et technologie, éducation musicale et EPS.

Je ne suis pas autorisé.e à en sortir lors des interours.

Je me lave les mains avant d'entrer en classe.

J'emprunte uniquement le parcours qui m'a été indiqué pour regagner ma salle de classe.

A la 1ère sonnerie !

8H30, 13H45 ET APRÈS CHAQUE RÉCRÉATION



Je vais me ranger à l'endroit réservé à ma classe :

6ème/5ème : sous le hall (près de la vie scolaire)

4ème/3ème : sous le préau (près des salles de sciences)



Les repas

ORGANISATION DE LA DEMI-PENSION

Le passage s'effectue par classe. Chaque classe dispose de tables réservées au réfectoire.

Dans le self, 2 niveaux à chaque service :

6ème/5ème

4ème/3ème

Le système des prioritaires est abandonné.

La cour de récréation

DEUX ZONES DISTINCTES :

- Un espace dédié aux 6ème/5ème
- Un espace dédié aux 4ème/3ème

Pour toutes et tous, un espace de cour, un espace abrité et un accès à des sanitaires.

